

ATELIER GERGONDET

RENAUD@GERGONDET.FR
62 RUE BUGEAUD 69006 LYON
04 72 60 87 59
WWW.GERGONDET.FR



PRESENTATION

L'atelier Gergondet, fondé en 1977, est spécialisé dans les études de documents d'urbanisme et le conseil urbain et architectural pour le compte de collectivités locales. Renaud Gergondet, 46 ans, architecte DPLG (Ecole d'Architecture de Lyon) et urbaniste (Master d'urbanisme Université Lyon II), directeur d'études, en assure la gérance depuis 2005. Il bénéficie de 20 ans d'expérience et est juré de concours auprès de l'Ordre des architectes et architecte-urbaniste conseiller :

- pour le CAUE de l'Isère, depuis 2013 ;
- pour la ville de Sainte Foy-Lès-Lyon, depuis 2021, qu'il accompagne dans ses stratégies urbaines et lors de consultances architecturales.

Sa double formation, ses compétences et sa connaissance des milieux urbains et ruraux lui confèrent une culture large et approfondie qui lui permet d'accompagner et de conseiller efficacement les élus locaux pour mettre en œuvre des politiques urbaines fortement liées à l'identité locale. Il est en effet attaché aux spécificités de chaque territoire et se positionne ainsi volontairement à l'opposé des grandes structures d'études, en restant à taille humaine.

Son approche et ses propositions, établies à partir de leurs ambitions et attentes, ne se réduisent pas à l'application de savoirs théoriques ni à la transposition aveugle de quelques archétypes, mais visent au contraire le « sur mesure », pour valoriser chaque territoire à partir de son socle urbain, environnemental, agricole, paysager et patrimonial. Sa démarche :

- s'appuie tout au long du processus sur la réalité du terrain ;
- définit une vision claire et pragmatique des ambitions portées par les élus ;
- propose des outils simples et adaptés à la mise en œuvre de ces politiques, aisément applicables par la suite ;
- facilite l'appropriation et le partage des orientations par la population, élément fondamental d'une démarche d'urbanisme réussie.

Il veille à susciter puis à nourrir les débats entre élus en confrontant leurs diverses attentes et sensibilités. En ce sens, sa pratique l'amène à les faire « travailler ensemble », à croiser leurs regards, en privilégiant systématiquement une approche pédagogique et concertée, indispensable pour construire un véritable « projet de territoire » fédérateur. Il veille parallèlement à assurer une gouvernance sereine, en assistant les élus dans leurs dialogues et négociations avec les personnes publiques et la population. D'ailleurs, aucun des PLU qu'il a menés n'a fait l'objet d'annulation suite au contrôle de légalité exercé par le Préfet.

Enfin, il collabore très régulièrement avec un réseau d'experts en environnement, en programmation urbaine et études opérationnelles, ingénierie des risques naturels et droit de l'urbanisme et des collectivités. Le travail cartographique sous SIG (système d'information géographique) est intégré tout au long de ses missions, par la numérisation des données dès la phase.

Disponible, Renaud GERGONDET sera votre unique interlocuteur, offrira une grande réactivité et assurera lui-même un suivi soigné de la mission.



EXPERIENCE
20 ans d'expérience
en urbanisme
& architecture



PROXIMITE
Intervention
exclusivement
locale



FAIRE-ENSEMBLE
Travail collectif
pour un projet
fédérateur



CONFIANCE
Confiance mutuelle
avec les élus et
partenaires



CURRICULUM VITAE

Renaud GERGONDET, 45 ans, 20 ans d'expérience en architecture et en urbanisme.

FORMATION

Diplôme d'architecture (DPLG)

Ecole d'Architecture de Lyon, 2000

Master d'Urbanisme, Aménagement et Gestion de la Ville

Institut d'Urbanisme de Lyon, 2001

PARCOURS PROFESSIONNEL

Agence Docks Architecture • architecte collaborateur • 2001 à 2003

- Equipements publics : scolaire/petite enfance/culture/sports/animation
- Logements collectifs / groupés / individuels
- Bâtiments tertiaires

Agence d'urbanisme de l'aire métropolitaine lyonnaise • chargé d'études • 2004

- Révision du PLU de Lyon
- Expertise sur le patrimoine d'intérêt local de Lyon-Villeurbanne

Atelier Gergondet • directeur d'étude • depuis 2005

- Elaborations et modifications d'une quarantaine de PLU
- Diverses études urbaines : requalifications de friches, aménagements de zones d'activités, mutations urbaines, études de centralités, études capacitaires...
- Architecte-urbaniste conseiller depuis 2013 pour le CAUE de l'Isère
- Architecte-urbaniste conseiller depuis 2021 pour la ville de Sainte Foy-Lès-Lyon
- Architecte juré concours de l'Ordre des Architectes depuis 2021
- Commissaire enquêteur depuis 2021

DOMAINES DE COMPETENCE

Urbanisme

- Planification urbaine, études urbaines et urbanisme réglementaire
- Autorisations d'occupation des sols : conseil auprès des services ADS

Architecture

- Equipements publics
- Logements collectifs / groupés / individuels

Environnement

- Valorisation de la biodiversité et des paysages
- Valorisation du patrimoine bâti

Conseil et assistance AMO auprès des collectivités

- Missions d'architecte-urbaniste conseiller (projet urbain/architectural)

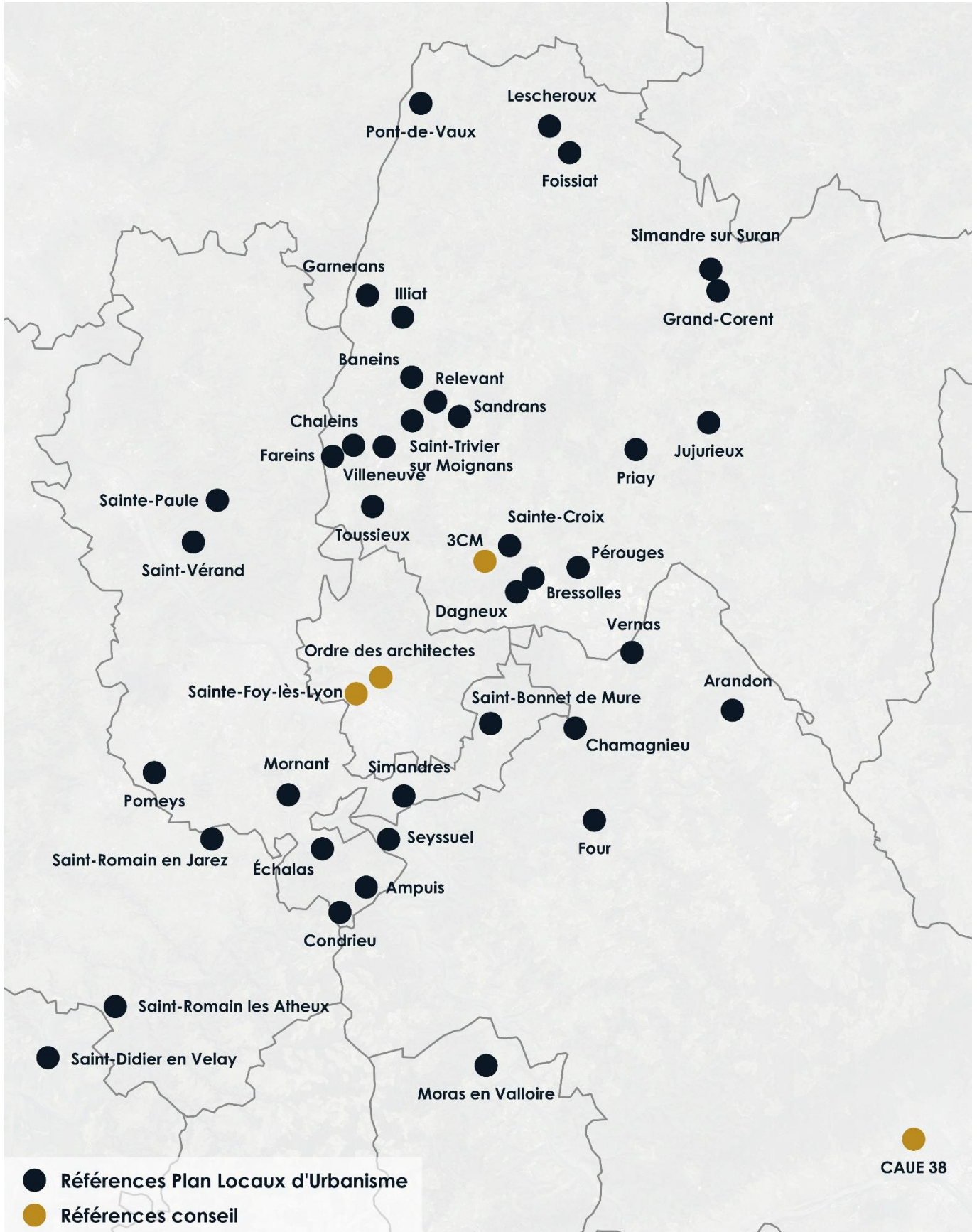
Management de projet et méthodologie participative

- Partage du projet par les acteurs du territoire
- Organisation et animation de la concertation avec le public

MOYENS

- Inscrit à l'Ordre des architectes
- Assuré auprès de la Mutuelle des Architectes Français
- Véhicule et local professionnel affectés à l'actif
- Ordinateurs de bureau et portables, imprimantes, vidéoprojecteurs, systèmes de sauvegardes chiffrées des données (NAS)...
- Colorimètre « Datacolor ColorReader » (relevé numérique des couleurs)
- Logiciels :
 - Bureautique : suite Office Pro de Microsoft
 - Dessin : suite Adobe Créative / Autocad
 - Système d'information géographique (SIG) : Quantum GIS

REFERENCES



REFERENCES URBANISME

ATELIER GERGONDET

	MISSION PLU	MAITRE D'OUVRAGE	POPULATION	EN COURS	PART
01	Elaboration	Grand-Corent	183		100 %
	Elaboration	Relevant	468		100 %
	Révision simplifiée	Baneins	611		90 %
	Révision	Sandrans	535		90 %
	Révision	Sainte-Croix	578	✘	90 %
	Révision	Illiat	664	✘	90 %
	Elaboration	Simandre sur Suran	671		100 %
	Elaboration	Garnerans	672		100 %
	Révision	Lescheroux	734	✘	100 %
	Révision	Bressolles	931		90 %
	Elaboration	Toussieux	1 111		100 %
	Elaboration	Chaleins	1 376	✘	100 %
	Révision	Pérouges	1 228		100 %
	Révision	Villeneuve	1 537		100 %
	Révision	Priay	1 763	✘	75 %
	Modification	Saint Trivier / Moignans	1 840		100 %
	Révision	Foissiat	2 097	✘	100 %
	Modification	Jujurieux	2 179	✘	100 %
	Elaboration	Pont de Vaux	2 303		80 %
	Modification	Fareins	2 246		100 %
Elaboration	Dagneux	4 772	✘	100 %	
26	Elaboration	Moras en Valloire	682		80 %
	Modification	Montmeyran	3 011	✘	100 %
38	Révision	Vernas	272	✘	60 %
	Révision	Arandon	643		100 %
	Révision	Four	1 524	✘	70 %
	Révision	Chamagnieu	1 711	✘	60 %
	Révision	Seyssuel	2 101	✘	80 %
42	Elaboration	Véranne	829		100 %
	Elaboration	Saint-Romain les Atheux	975		100 %
69	Elaboration	Sainte-Paule	331	✘	80 %
	Modification	Pomeys	1 176		100 %
	Modification	Saint-Vérand	1 215		100 %
	Déclaration de projet	CCPO / Simandres	1 821		70 %
	Modification	VCA / Echalas	1 841	✘	100 %
	Modification	VCA / Ampuis	2 756		100 %
	Modification	VCA / Condrieu	4 009	✘	100 %
	Modification	Mornant	6 140	✘	100 %
	Modification	Saint-Bonnet de Mure	6 879		100 %

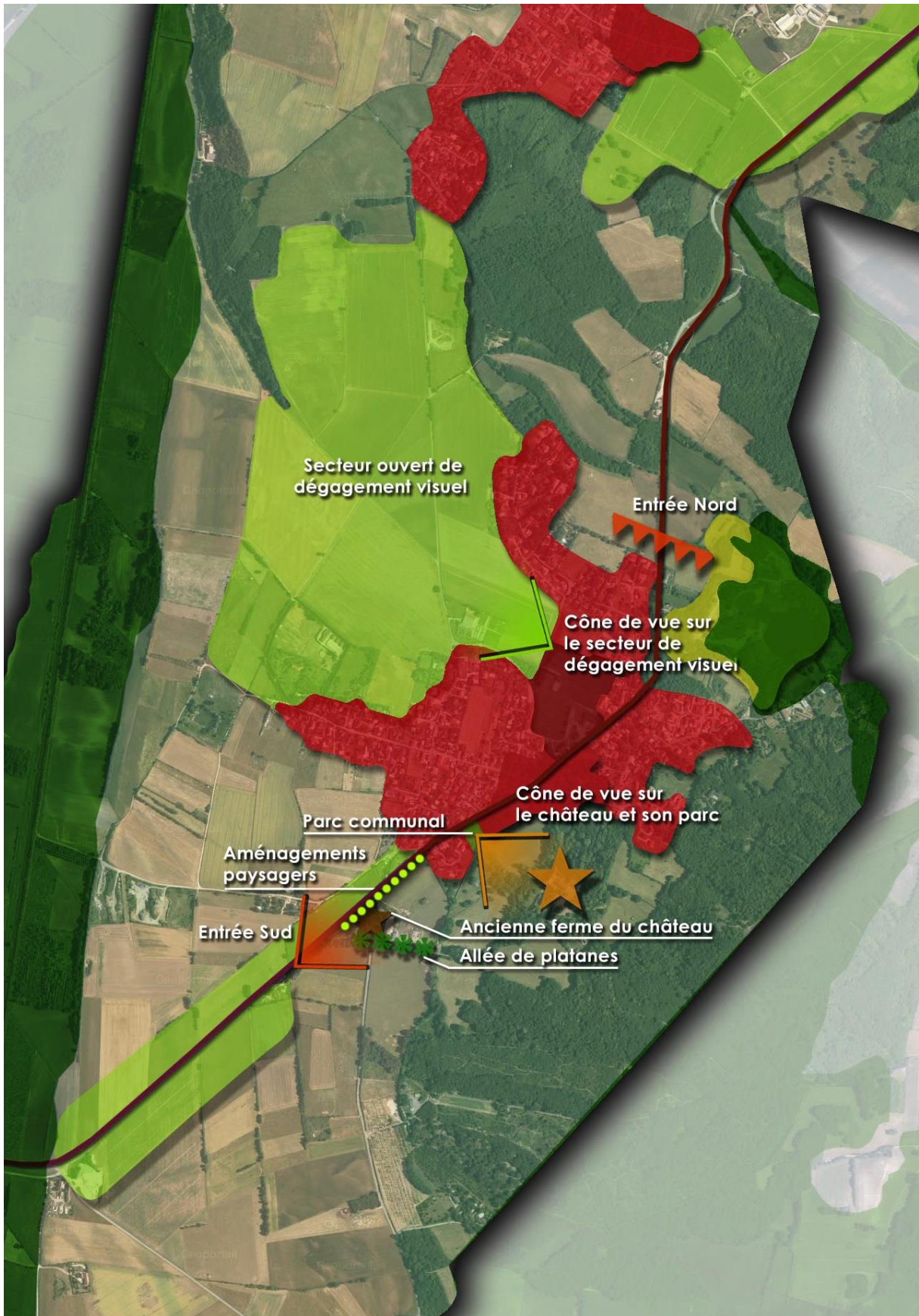
REFERENCES CONSEIL

ATELIER GERGONDET

MISSION	MAITRE D'OUVRAGE	EN COURS
Urbaniste conseiller	CAUE 38	✘ depuis 2013
Architecte conseiller	Ville de Sainte Foy-lès-Lyon	✘ Depuis 2021
Architecte juré	Ordre de architectes	✘ Depuis 2021
Commissaire enquêteur	Préfecture du Rhône	✘ Depuis 2021
Urbaniste conseiller	Communauté de communes de la Côtière	

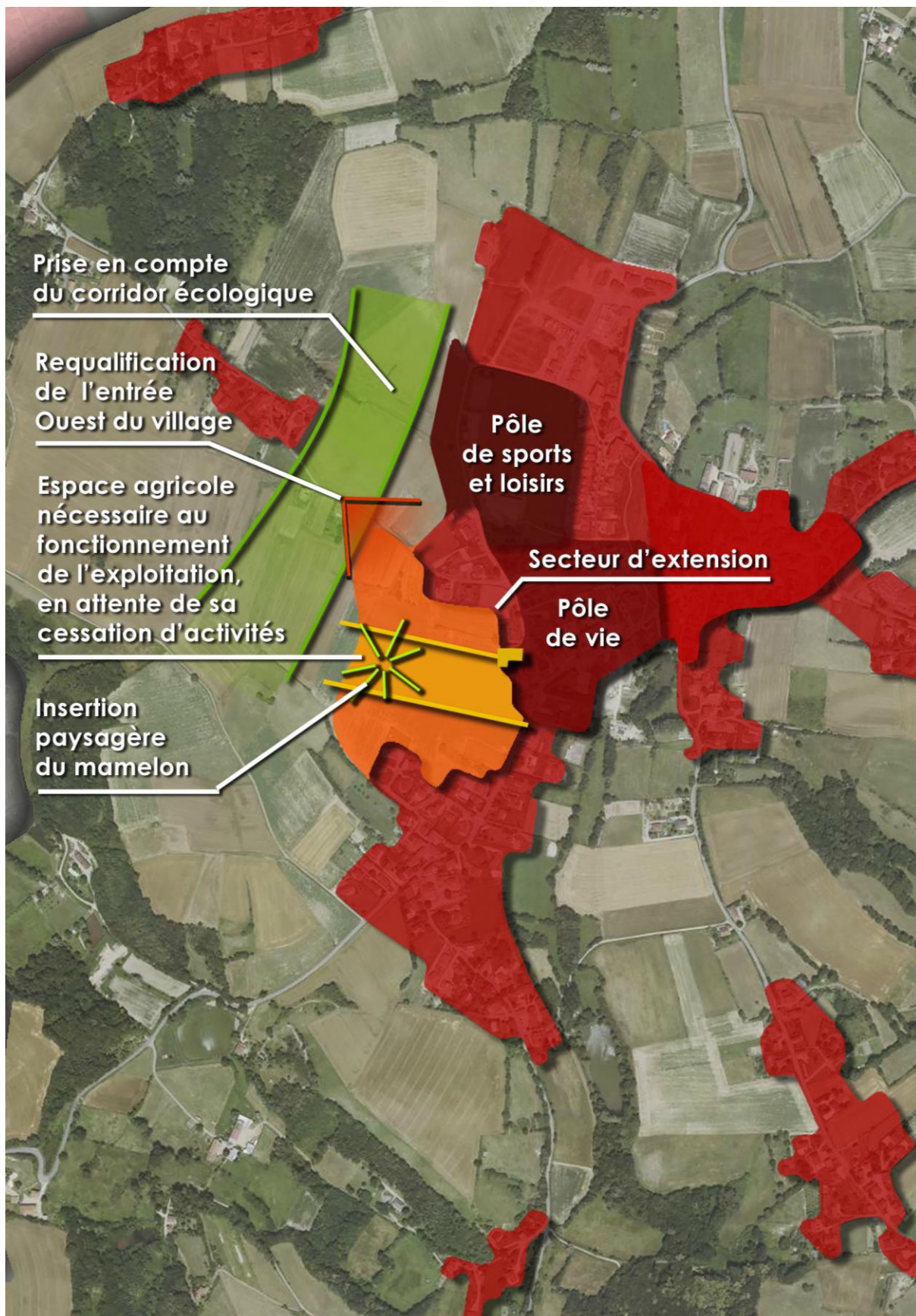
PLU • DIAGNOSTIC PAYSAGER

COMMUNE DE CHAMAGNIEU (38)



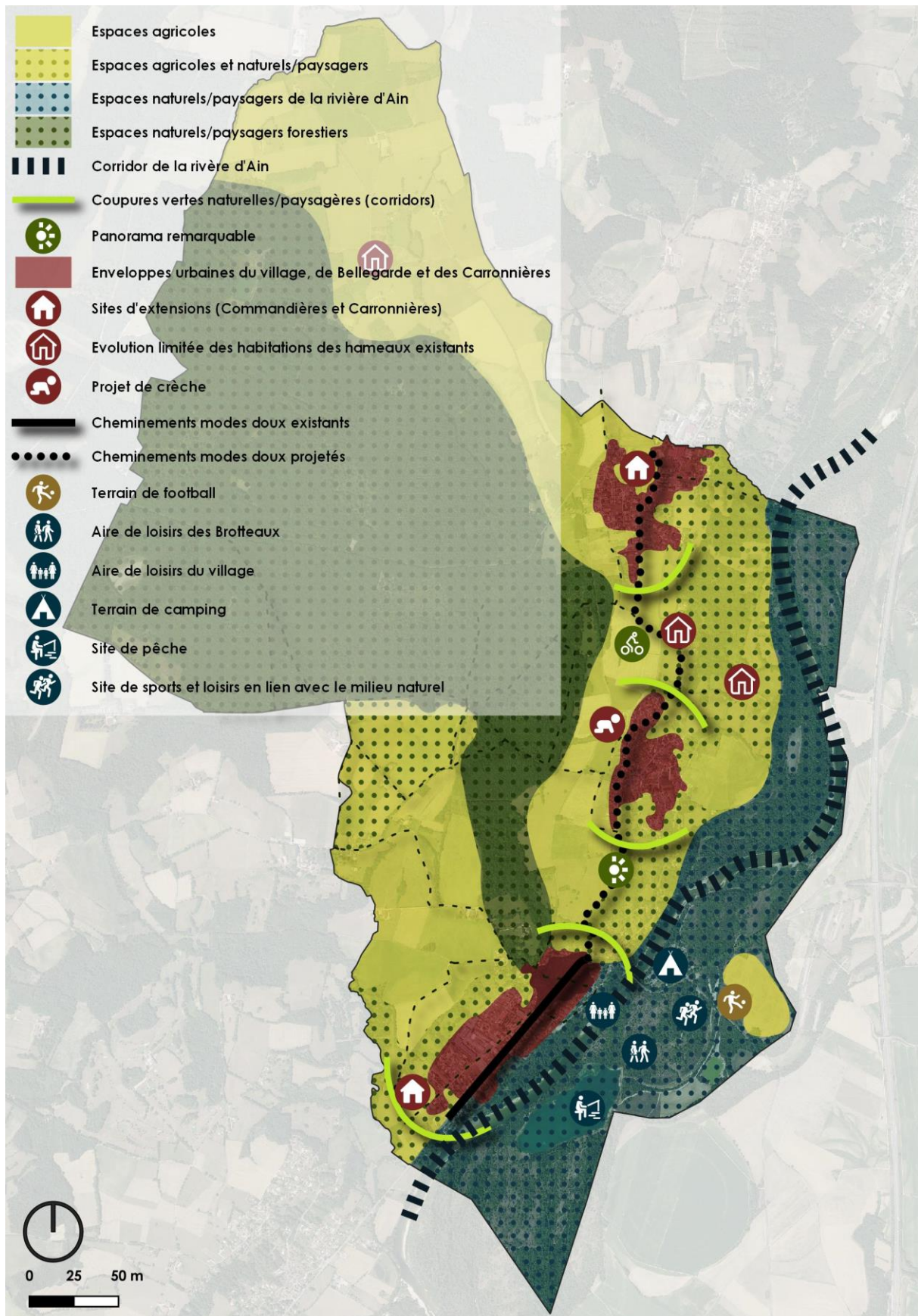
PLU • DIAGNOSTIC URBAIN

COMMUNE DE FOUR (38)



PLU • PROJET D'AMENAGEMENT ET DE DEVELOPPEMENT DURABLES

COMMUNE CONFIDENTIELLE • ETUDE EN COURS



PLU • PROJET D'AMENAGEMENT ET DE DEVELOPPEMENT DURABLES

COMMUNE CONFIDENTIELLE • ETUDE EN COURS

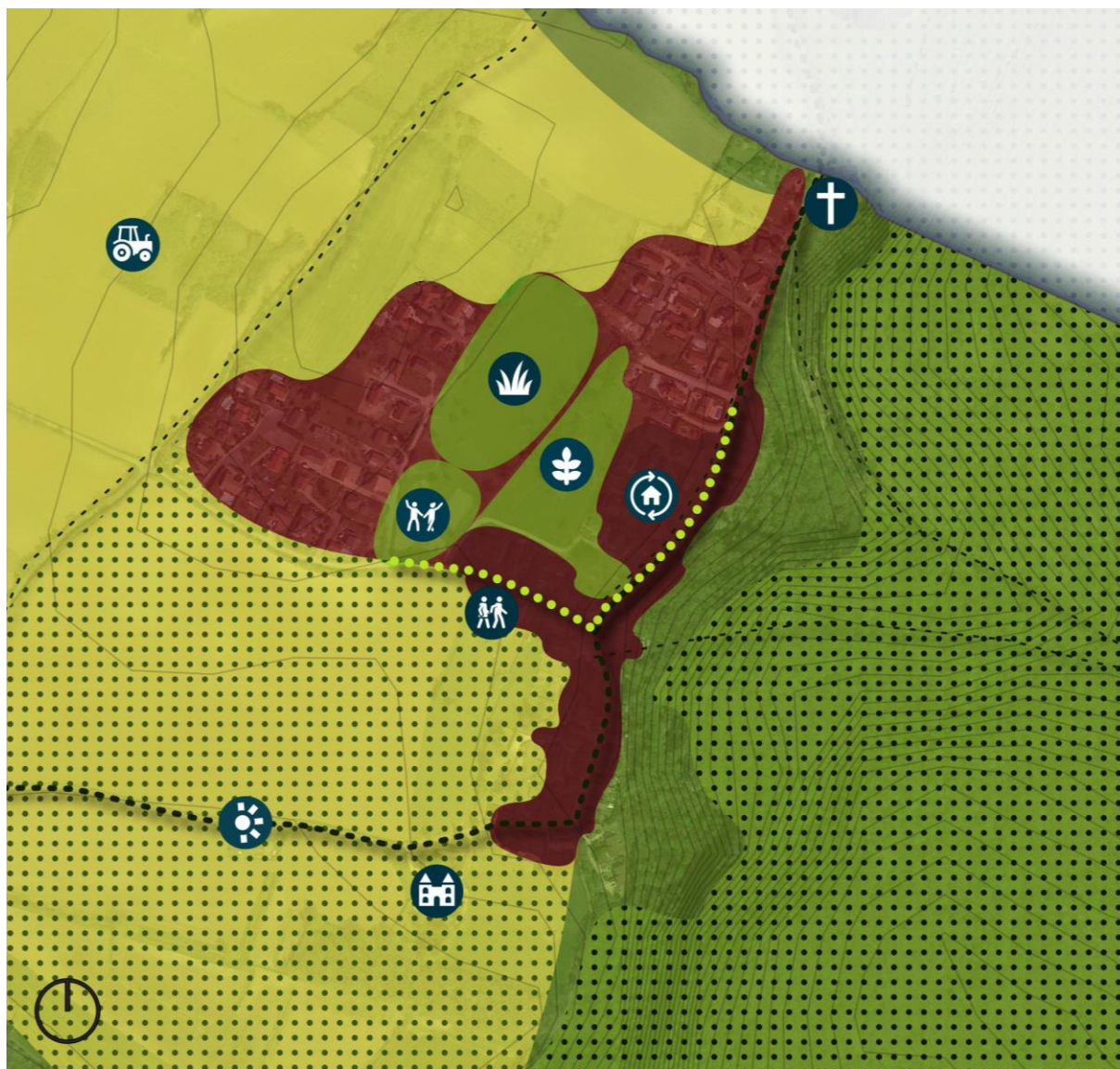








-  Etendues agricoles
-  Etendues agricoles et naturelles / paysagères
-  Etendues naturelles / paysagères
-  Protéger les corridors fonctionnels
-  Préserver les coupures d'urbanisation naturelles / paysagères
-  Conserver l'ouverture paysagère sur le vallon de l'Avanon
-  Préserver le cône de vue remarquable sur l'église et la mairie
-  Encadrer le site d'extension des Rollets

-  Préserver des espaces "verts" de pleine terre au village
-  Conforter la zone de loisirs à l'Est du village
-  Délocaliser le local technique communal du centre-village
-  Agrémenter le site naturel en contrebas de la mairie et de l'église
-  Aménager sommairement le terrain entre la salle des associations et le restaurant
-  Acter le site de loisirs de l'étang de Rivériat
-  Promouvoir les déplacements « actifs »

PLU • PROJET D'AMENAGEMENT ET DE DEVELOPPEMENT DURABLES

COMMUNE CONFIDENTIELLE • ETUDE EN COURS

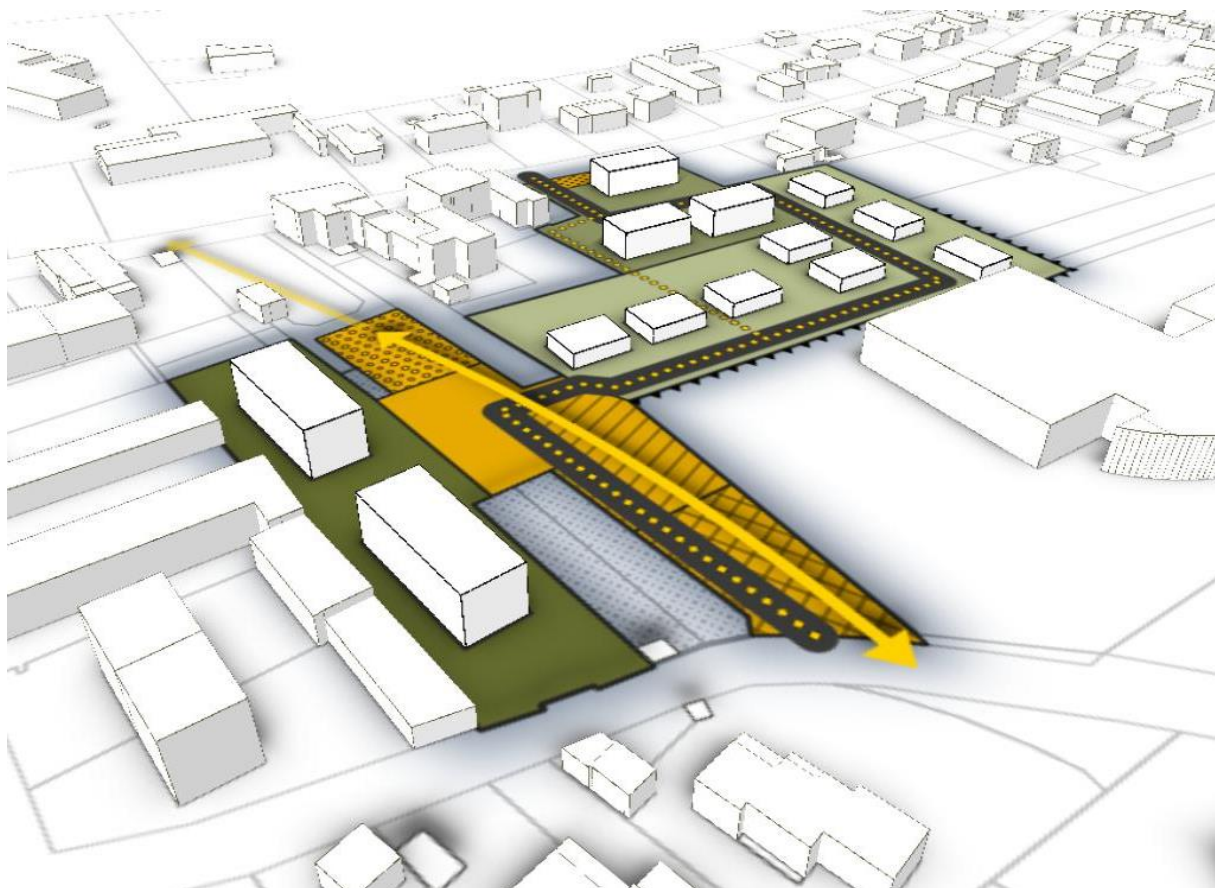
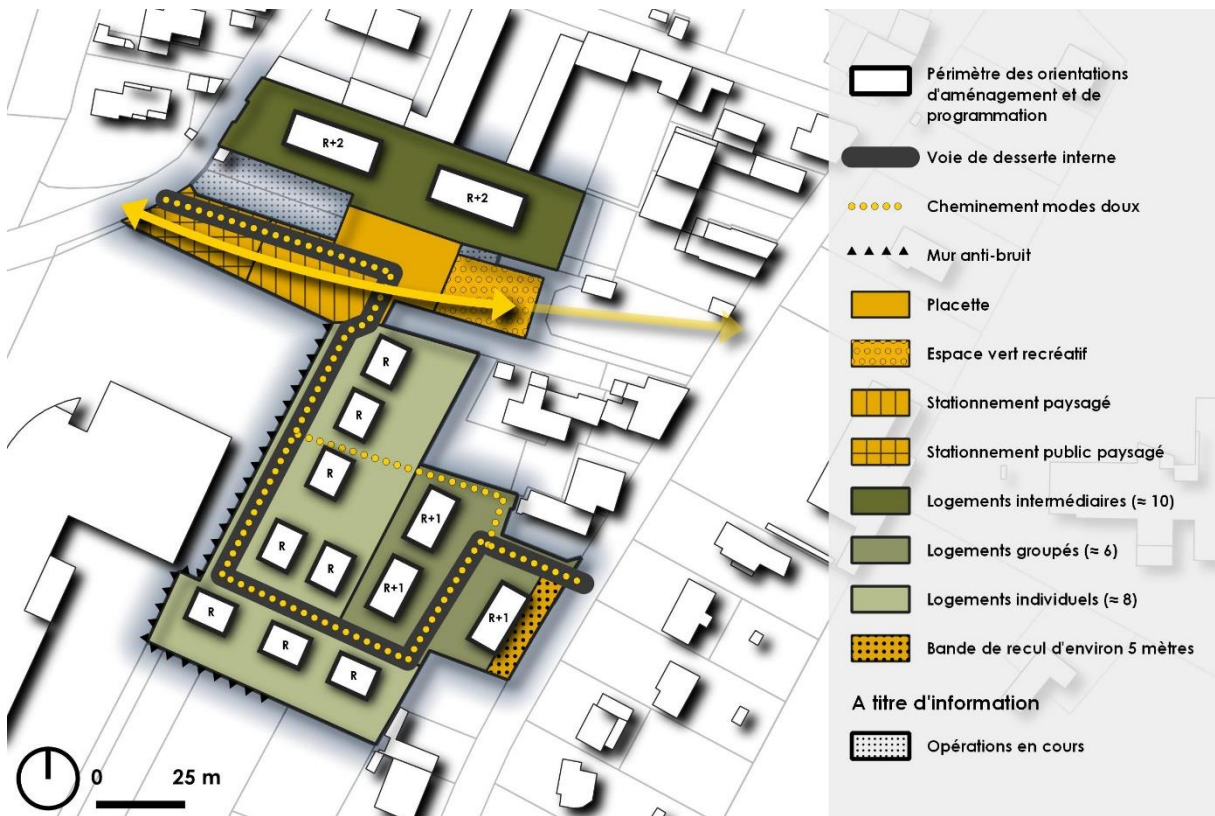


-  Protéger les espaces agricoles stratégiques
-  Maintenir l'espace visuel dégagé entre la colline de Taval et le chemin de l'Épinette
-  Préserver les grands espaces naturels et ou paysagers
-  Reconnaître la contribution de la commune au site Natura 2000 « l'Isle Crémieu »
-  Protéger le centre ancien traditionnel
-  Encourager les modes de déplacements actifs

-  Promouvoir l'activité agricole
-  Protéger les panoramas sur le château du Cingle et sur la silhouette du centre ancien
-  Concilier la préservation des châteaux du Cingle et de Vernas et les enjeux économiques
-  Préserver le petit patrimoine, dont la chapelle Saint-Joseph
-  Optimiser l'enveloppe bâtie du village
-  Valoriser l'espace central commun du village
-  Préserver l'espace naturel organisé autour de l'étang au village
-  Permettre l'édification d'une salle polyvalente sur le pôle de sports et loisirs

PLU • OAP • SECTEUR DE RENOUVELLEMENT URBAIN

COMMUNE CONFIDENTIELLE • ETUDE EN COURS



ETUDE DE MUTATION URBAINE DE QUARTIER

COMMUNE CONFIDENTIELLE • ETUDE EN COURS



ATELIER GERGONDET

renaud@gergondet.fr
62 rue Bugeaud 69006 Lyon
04 72 60 87 59
06 13 80 57 76

www.gergondet.fr

